

Välkommen till ditt nya hem vid Kapellviken

Adress: Fjärilsgränd 2, 22630 Lumparland, Åland, Finland

Byggår: 2024



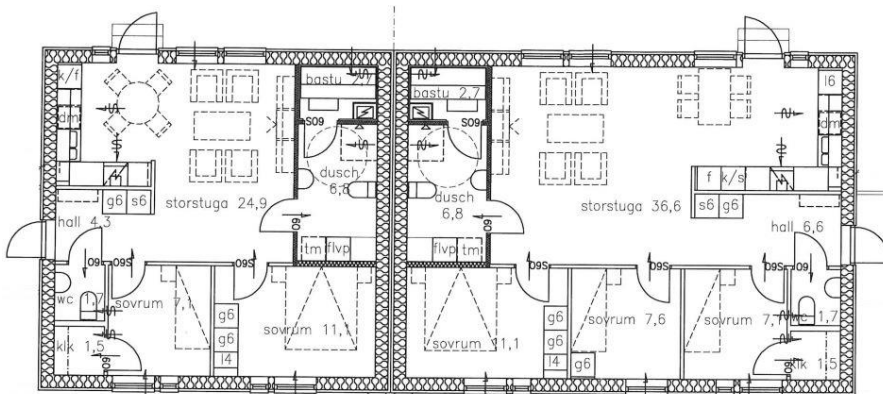
Drömboende i natursköna Klemetsby

Utforska möjligheten att flytta in i våra nybyggda parhuslägenheter, belägna i det charmiga Klemetsby bostadsområde i Lumparlands kommun. Dessa moderna parhus erbjuder en perfekt balans mellan stilren design och bekvämlighet, omgivna av den fridfulla naturen vid Kapellviken.

Välj ditt nya hem

Vi erbjuder två olika lägenhetstyper som passar olika livsstilar:

- 3 rum och kök, 63 kvm
Hyra: 750 euro/månad
Perfekt för dig som vill ha ett bekvämt och funktionellt boende med smarta planlösningar.
- 4 rum och kök, 85 kvm
Hyra: 990 euro/månad
För dig som behöver extra utrymme och komfort för hela familjen.



Uppvärmning sker med en energieffektiv luftvattenvärmepump, vilket säkerställer ett bekvämt inomhusklimat året om till en låg energikostnad.

Varje lägenhet har två parkeringsplatser, och området är förberett för elladdstolpar för elbilar, vilket ger dig en modern och hållbar boendemiljö.

Hyresnivån är fastställd och kommer inte att ändras förrän efter den 31 december 2026.

I hyran ingår fastighetsskötsel, parkeringsplats, avfallshantering och kallförråd. Övriga kostnader som el, vatten och fiberanslutning tecknas separat av varje hyresgäst.

Nära natur och stadsliv

Här bor du med Kapellviken som granne och har nära till allt du behöver – butik, skola, daghem, gym, motionsspår och en vacker simstrand. Allt med gångavstånd, till största del utan biltrafik. Därtill har du bara cirka 25 minuter till Mariehamn med bil. Oavsett om du söker avkoppling i naturen eller bekvämligheten av närhet till service, erbjuder detta boende allt.

Friluftsliv och båtplatser

Bara ett stenkast från bostadsområdet finns möjligheten att hyra en båtplats och enkelt njuta av livet på sjön. Ta en helgtur i båten eller en promenad vid vattnet – här finns obegränsade möjligheter till en aktiv fritid. Det finns också goda möjligheter att aktivera sig i kommunens rika föreningsliv.

Kontakta oss idag

Vill du veta mer eller boka en visning? Tveka inte att kontakta oss!

Telefon: +35 900

E-post: info@lumparland.ax



Lumparlands kommun – närmare än du tror