



INFOBLAD

NUMMER

05/2024

V19 MÅNDAG 6 MAJ 2024

Samhällsinformation från Lumparlands kommun

Lumparlands bibliotek håller öppet:
Måndagar: 17-20, tisdagar: 14-15, onsdagar: 17-20



KOM MED PÅ UTFLYKT

Måndag den 13 maj styr vi kosan mot Eckerö och far på Viltsafari.

Efter viltsafarit far vi och dricker kaffe, var det blir är i skrivande stund inte riktigt bestämt.

Bussen hämtar upp oss kl: 12 från Kapellhagen och vi är tillbaka vid 16-tiden.

Er anmälan vill vi ha senast måndag 6 maj.
Tel.nr: 018-359 042 eller 0457 313 5568

Hoppas att ni har passligt att komma med!

Hjärtligt välkomna!



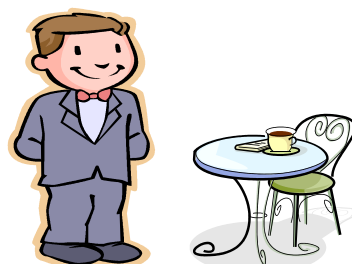
GENTLEMANNATRÄFF

Välkomna på Gentlemannaträff
Torsdag 23 maj kl. 14.00
på Kapellhagen.

Kaffepannan är varm och det bjuds på både sött och salt tillugg.

Meddela gärna om ni kommer och ev. allergier senast tisdag 21 maj på tel.nr: 018-359 042 eller 0457 313 5568.

Hjärtligt välkomna!



Direktörens ruta

Hej kommuninvånare!

Lumparlands kommuns bokslut för 2023 är klart siffermässigt och visar ett underskott på 233 262,75 euro. Ett resultat som är hela 373 856,65 euro bättre än budgeterat. Trots ett mycket bättre resultat än budgeterat fortsätter kommunen att visa underskott. Lumparlands kommun har inte sedan 2020 gjort ett positivt resultat.

Skatteinkomsterna bidrog väsentligt till att resultatet blev bättre än budgeten. Det flöt in cirka 130 000 euro mer i skatteinkomster än budgeterat. I övrigt bidrog lägre personalkostnader med cirka 53 000 euro samt försäljningsintäkter i form av skolplatser och barnomsorgsplatser med cirka 67 000 euro. Bokföringstekniskt förde vi också in försäljningsvinster från, genom gåva, förvärvade markområden in i kommunens bokföring för första gången vilket orsakat en extraordinär intäkt på 50 000 euro.

År 2023 resulterade sålunda i ett bättre resultat än budgeterat. Det är dock tydligt att kommunen, trots ökande skatteinkomster inte kan tillhandahålla lagstadgad service och samtidigt uppnå en balans i sin ekonomi. Det behövs en förändring av finansieringen eller lagstadgad service för att Lumparlands kommun ska ha förutsättningar för att skapa en ekonomi i balans.

Vad gäller årets budget ligger hittills alla förvaltningar i fas per april månad, vilket är glädjande.

Avslutningsvis är det värt att nämna att kommunstyrelsen har beslutat att lämna in besvär över fastställd vägplan för gång- och cykelväg, längs med landsväg nr 3 (Långnäsvägen), Lumparsund-Svinö främst utgående från att trafiklösningen inte är säker och kan göras på ett säkrare sätt. Kommunen anser att övergången över Långnäsvägen behöver vara på raksträckan innan Svinö vägskäl. Detta skulle enligt kommunen säkerställa god sikt för alla trafikanter i korsningsområdet vid avtaget till Svinövägen. Besväret handläggs av Högsta förvaltningsdomstolen och det brukar vara en relativt lång handläggningstid, så vi får återkomma längre fram om ärendets utgång.

Med hopp om en varmare vår,

Mattias Jansryd
Kommundirektör

MATSEDEL - Lumparlands grundskola och daghemVecka 19

G = Innehåller Gluten

Måndag	6 maj	Rotsakspytt med stekt ägg G
Tisdag	7 maj	Wok med ris
Onsdag	8 maj	Fisk G
Torsdag	9 maj	Kristihimmelsfärd
Fredag	10 maj	Helstekt grisfilé med potatisgratäng

Vecka 20

Måndag	13 maj	Rotsakssås med pasta G
Tisdag	14 maj	Ajvarkyckling G
Onsdag	15 maj	Fisk G
Torsdag	16 maj	Grönsakssoppa
Fredag	17 maj	Schnitzel med potatisklyftor och kall sås G

Vecka 21*6:ans önskevecka*

Måndag	20 maj	Vegetarisk Lasagne G
Tisdag	21 maj	Blodbröd och stekt fläsk G
Onsdag	22 maj	Fiskbiffar G
Torsdag	23 maj	Minstronesoppa G
Fredag	24 maj	Taco G

Vecka 22

Måndag	27 maj	Vegetarisk makaronilåda G
Tisdag	28 maj	Hamburgare G
Onsdag	29 maj	Fisk G
Torsdag	30 maj	Kycklingsoppa
Fredag	31 maj	Gräddstuvad griskarré med stekt potatis G

Med reservation för ändringar.

Med vänliga hälsningar,
Susanne Eriksson

MATSEDEL - Kommunens äldreomsorg (Kapellhagen och hemservicen)

Vecka 19

Måndag	6 maj	G = Innehåller Gluten Rotsakspytt med stekt ägg G
Tisdag	7 maj	Wok med ris
Onsdag	8 maj	Fisk G
Torsdag	9 maj	Köttfärssoppa
Fredag	10 maj	Helstekt grisfilé med potatisgratäng
Lördag	11 maj	Kycklingfilé med ris och currysås
Söndag	12 maj	Fisksoppa

Vecka 20

Måndag	13 maj	Rotsakssås med pasta G
Tisdag	14 maj	Ajvarkyckling G
Onsdag	15 maj	Fisk G
Torsdag	16 maj	Grönsakssoppa
Fredag	17 maj	Schnitzel med potatisklyftor och kall sås G
Lördag	18 maj	Ungskorv med potatismos
Söndag	19 maj	Pannbiff med kokt potatis och gräddsås

Vecka 21

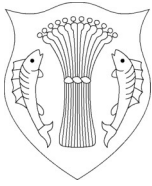
Måndag	20 maj	<i>6:ans önskevecka</i> Vegetarisk Lasagne G
Tisdag	21 maj	Blodbröd och stekt fläsk G
Onsdag	22 maj	Fiskbiffar G
Torsdag	23 maj	Minestrone-soppa G
Fredag	24 maj	Taco G
Lördag	25 maj	Kycklingbiffar med ris och örtsås
Söndag	26 maj	Ungslax med potatismos

Vecka 22

Måndag	27 maj	Vegetarisk makaronilåda G
Tisdag	28 maj	Hamburgare G
Onsdag	29 maj	Fisk G
Torsdag	30 maj	Kycklingsoppa
Fredag	31 maj	Gräddstuvad griskarré med stekt potatis G
Lördag	1 juni	Korvsås med potatismos
Söndag	2 juni	Köttsoppa

Med reservation för ändringar.

Lunchbeställning bör göras på telefonnummer 018-359042
senast två dagar i förväg för att köket skall kunna planera portionsantalet.



Lumparlands kommun KUNGÖRELSE

Europaparlamentsvalet förrättas i Lumparlands kommun söndagen den 9 juni 2024.

Vallokal för röstningsområdet i Lumparlands kommun är Lumparlands skolas matsal, Kyrkvägen 28, Klemetsby.

Vallokalen är öppen på valdagen söndagen den 09.06.2024 kl. 09.00 - 20.00.

Röstberättigad vid Europaparlamentsvalet i Finland är

1. varje finsk medborgare oavsett boningsort som senast på valdagen fyller 18 år,
2. och under vissa förutsättningar sådana medborgare i andra medlemsstater i Europeiska unionen, se närmare föreskrifter www.vaalit.fi/sv/rostratt

Förhandsröstning innan valdagen kan göras på flera sätt:

1. Vid vilket som helst av de allmänna förhandsröstningsställena på Åland, i riket mellan den 29.05 - 04.06.2024 eller utomlands mellan den 29.05 - 01.06.2024.
2. Vid en inrättning där väljare är intagen eller vid en anstalt för beväringstjänst eller frivillig militärtjänst
3. Ombord på ett finskt fartyg där väljaren är anställd och där fartyget uppfyller vissa villkor enligt lag inleds den 22.05.2024
4. I sitt eget hem enligt vad som föreskrivs om hemmaröstning enligt lag
5. Per brev, om väljaren bor eller vistas utomlands under hela förhandsröstningsperioden och på valdagen, mer information finns på adressen www.vaalit.fi/sv/brevrostning

Förhandsröstning för ovannämnda val anordnas i Lumparlands skolas matsal

Kyrkvägen 28, Klemetsby:

fredag 31.05. kl. 14.00 – 18.00

lördag 01.06. kl. 11.00 – 13.00

tisdag 04.06. kl. 14.00 – 18.00

Förhandsröstning anordnas för boende vid ESB Kapellhagen fredag 31.05 kl. 13.00 - 14.00.

Hemmaröstning kan ske under förhandsröstningsperioden om en röstberättigad vars rörelse- eller funktionsförmåga är så begränsad att han eller hon inte utan oskäligen svårigheter kan ta sig till röstnings- eller förhandsröstningsstället. Blanketter finns på adressen <https://vaalit.fi/sv/att-rosta-hemma>

Kom ihåg att ta med giltig identitetshandling.

Närmare information om valet fås på webbplatsen www.vaalit.fi.

Lumparland den 24 april 2024

Kommunala centralvalnämnden i Lumparland

Erika Sjölund, ordförande

Jana Lindholm, sekreterare

Stipendier

Två stipendier för studerande á 300 euro kan ansökas hos: Kommunstyrelsen i Lumparland, Kyrkvägen 26, 22 630 Lumparland. Det går också att sända in ansökan via e-post på adressen info@lumparland.ax. Skriv i så fall "Stipendieansökan" i e-postmeddelandets ämnesrad.

Ansökan ska vara kommunstyrelsen tillhanda **senast 17.5.2024 kl. 15.00**.

Principerna för utdelning av stipendier är följande:

1) Stipendierna kan utdelas till i Lumparlands kommun hemmahörande studerande som under minst 4 terminer med framgång bedrivit studier efter avslutad högstadieskola. Stipendierna, två stycken, kan utdelas till två personer i Lumparlands kommun. Stipendierna behöver dock inte årligen utdelas om sökandena inte uppfyller föreskrivna kriterier. Stipendiet kan beviljas endast en gång till samma person.

2) Vid utdelning av stipendierna fästs bl.a. avseende vid uppnådda studief framgångar. Utdelningen sker på basen av en helhetsbedömning. Vid val mellan likaberättigade sökanden kan hänsyn tas till en fördelning av stipendierna på olika studieriktningar. En förutsättning för utdelande av stipendierna är att längre tid än ett år inte har förflutit från det att sökanden avlagt examen till stipendieansökningstidens utgång.

3) Till stipendieansökan bifogas, förutom ämbetsbetyg, utredning över avlagda förhör eller tentamina och uppnådda studief framgångar. Av den bestyrkta utredningen bör framgå antalet avklarade studieveckor eller -poäng samt studiernas totala längd. Utredningen bör om möjligt göras på blankett som läroanstalten tillhandahåller.

Kommunstyrelsen



OX2 och Ålandsbanken presenterar:

EnergiArena Åland 14 maj!



Havsbaserad vindkraft, solparker, vätgas och mycket annat inom den gröna omställningen utvecklas just nu på Åland. Det är nytt och är en spännande möjlighet, men kan också väcka frågor. Därför välkomnar vi dig till EnergiArena den 14 maj. Vi är på plats och informerar närmare på statusen i våra projekt samt svarar på dina frågor, allt från visualiseringar av horisonten och fältstudier till fastighetsskatter. **Evenemanget är avgiftsfritt.**



Datum: Tisdag 14 maj 2024

Tid: 17:00-21:00

Adress: Blomstringevägen 12,
22150 Jomala

Eventet kan även följas online via live stream.

Länk hittas inom kort på

<https://www.ox2.com/sv/aland/aktuellt/>



Kommunkansliets sommarstängning

På grund av sommarsemestrar håller kommunkansliet stängt under perioden 15.7-2.8.2024. Kommunkansliet kommer också vara stängt fredagarna 5.7.2024 och 12.7.2024..

Glad sommar!



Nyheter i biblioteket – maj 2024

Vuxen, skön:	Christiansen, Rune Holst, Christoffer Nordquist, Lina Rishöi, Ingvild H. Thor, Annika	Ensamheten i Lydia Ernemans liv Himlen är en plats på jorden Tigerkakshjärta Vi kan inte hjälpa alla Sälflickan
Vuxen, deckare:	Griffiths, Elly Lehane, Dennis Ohlsson, Kristina Schulman, Ninni Vallgren, Carl-Johan	Blödande hjärtan Hatets hjärta Frälsarkransen (Strindbergserien) Käraste Lena Din tid kommer
Vuxen, fakta	Johnson, Anders Norberg, Ulrica Rowe, Lynne	50 historier om USA Tystnad Nybörjarens guide till stickning
Barn & ungdom, skön:	Elias Costa, Kerstin Lindgren, Astrid Vidal, Séverine Wirsén, Stina Vuori, Sanna Sofia	Kajan och jag Snickargården i fara Blygheten Vem bits? Skyll på Lejon
Barn & ungdom, fakta	Howell, Izzi Olofsson, Emelie Wiberg, Julia	Hamstrar AI-utvecklare Enkla och roliga fakta om kroppen

OBS lite nya rutiner! Sen en tid tillbaka sänds meddelande om ankomna reserverade böcker och möjliga försenade böcker ut automatiskt. Du vet väl att du kan förlänga dina lån på **bibliotek.ax** sidan genom att logga med ditt lånekortsnummer plus din PIN-kod. Om du saknar PIN-kod eller behöver annan hjälp, hör av dig. Ta även med dig bibliotekskortet till biblioteket, tack.

Biblioteket är öppet

Må kl. 17.00-20.00

Ti kl. 14.00-15.00

On kl. 17.00-20.00

Tel: 359 037 e-mail: bibliotek@lumparland.ax**VÄLKOMNA!**

Mvh, Gunilla Nyholm





**Byggnads- och miljönämnden sammanträder
måndagen den 14 maj 2024**

Handlingarna skall inlämnas i god tid före mötet.

Byggnadsinspektör Johan Willstedt,
finns på kommunkansliet i Lumparland på onsdagar och
övriga dagar i Lemland, tel. 349 432.



Bästa fastighetsägare

Som ägare till byggnader är det din skyldighet att tillse att byggnaden inte lämnas att förfalla.

Ödebyggnader kan utgöra risk för personskador och förfular framförallt miljön, speciellt om byggnaderna ligger i närheten av allmänna vägar.

Byggnads- och miljönämnden vill på detta sätt uppmana alla fastighetsägare att ta sitt ansvar för den bebyggda miljön i kommunen, att byggnader inte förfaller samt att gårdsmiljöer hålls snygga och prydliga.



**Du vet väl om att vi kan skicka din faktura som e-faktura.
Anslut dig via din internet bank.**

**Med vänlig hälsning
Byggnadstekniska kansliet**

Hej igen alla Nybonds Vänner!

Våren har kommit och snart är sommarsäsongen här.

Nybonds premiäröppning äger rum lördagen den 25 och söndagen den 26 maj. Då kommer vårt café samt loppis att vara öppen och självklart är även museigården öppen.

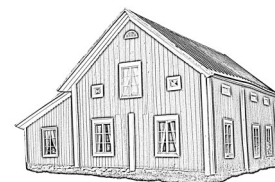
Vi håller öppet båda dagar mellan klockan 12.00-16.00.

På söndag är det dessutom Tjärbakning, som börjar klockan 13.00.

Alla hjärtligt välkomna!

Nybonds i Krogstad

Styrelsen /Föreningen Nybonds r.f.



MATBODEN

Aktieägarna i Matboden i Lumparland Ab kallas till ordinarie bolagsstämma måndagen den 13 maj 2024 kl. 19.30 som hålls i Lumparlands skola, matsalen.

På stämman behandlas i Aktiebolagslagens 5 kap. 3§ nämnda ärenden.

Anmälan om deltagande görs senast onsdagen den 8 maj till Matboden per tel. 35511 eller e-post: matboden@aland.net

Bokslutshandlingarna kan avhämtas från butiken eller beställas per e-post.

Styrelsen

DAGS ATT SKURA MATTOR?

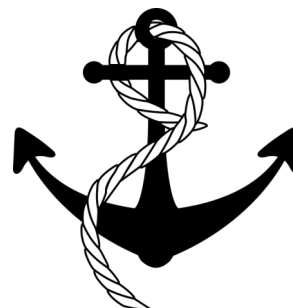
Matt-tvätten vid Kapellvägen
(gamla reningsverket)

Öppnar för säsongen den 2 maj.

Välkommen!



BÅTPLATS



Båtplatser finns att hyra vid
Kapellhagens båthamn.
Hyra 186,00 €/år (inkl. moms).
Kontakta Tekniska kansliet

tel. 349 431



Jag utför Entreprenadarbeten

Grävning

Vägar, Husgrunder

Diken, Muddring

m.m.

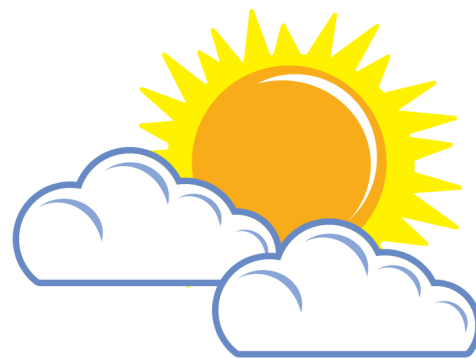
Snöplogning

Sandning

Kontakta Anton Alm på

04573435499 eller

mulanentreprenad@gmail.com



Månadens miljötips!



Upptäck naturens skafferi.

Ute i naturen finns det en massa delikatesser som är relativt outforskade för det flesta. Det finns mängder av skott, blad och knoppar som är goda att äta.

Tips på vad du kan ge dig ut för att plocka

Löktrav-lyfter i en smörklick

Lätt att känna igen med friskt gröna blad och små vita blommor. I skogsbryn, parker. Ogräs i trädgårdar. Hela växten doftar och smakar vitlök. Också blommorna kan användas. Finhacka och blanda till kryddsmör.

Nässlor-näringsbomb

Innehåller järn, kalcium, magnesium, fosfor, selen, klorofyll, B-C, K-vitamin. Späda blad kokas till soppa på samma sätt som spenat, kan användas i pajer och torkas och mixas till pulver som järnberikar i bröd eller helt enkelt strös på mackan.

Harsyra-skön på glassen

Harsyran med sina klöverliknade blad är sura och kan inte ätas i stora mängder men är jättefina som dekoration på allt från efterrätter till sallad. OBS, Bladen innehåller oxalsyra.

Våtarv-piffar upp pastan

Våtarv är en liten och spröd växt som dyker upp överallt i trädgårdslandet, även i balkonglådor. Blanda det små bladen i salladen. Våtarv är en utmärkt grönsak som innehåller mineraler och C-vitamin. Smaken är mild, fin och hela växten kan ätas rå i sallad. Den kan användas som spenat, i soppa eller fräsas i lite smör, gärna tillsammans med löktrav och med ett par droppar citron.

Älgört-speciell smagivare

Älgörts smak påminner om mandel eller ännu mer om tuggummit ”Jenka” som fanns förr. Blommorna kan man ha som smaksättare i bordsvatten och går bra att koka te av.

Maskros

Maskrosorna har ett oförtjänt dåligt anseende men hela maskrosen är ätbar. Bladen har en pepprig och besk smak som påminner om rucola. Maskrosblomman kan du koka sirap på, vilken får en smak som påminner om honung. Ett toppenbra veganalternativ till honung.

Kirskål

Kirskålen är mest känd som en irriterande gäst i trädgårdsrabatten. Välj gärna späda plantor, ju större den blir desto beskare är smaken. Kirskål kan användas på samma sätt som spenat. Stuva den, använd i soppa eller mixa den i smoothies. Kirskål kan förväxlas med sprängört, vildpersilja och odört så var försiktigt när du skördar. Den känns igen på sina breda, spetsiga och taggiga blad.

Vad skall man tänka på, vad kan gå fel?

Plocka bara växter som du är säker på att du känner igen. Fråga någon som kan om du är osäker. De allra giftigaste växterna är emellertid ganska sällsynta och inte så lätta att hitta. Men när man plockar vilda växter är det alltid viktigt att komma ihåg att man inte kan äta allt.

Källa : naturskyddsföreningen

Information från Byggnads- och Miljökansliet

Eldning

Eldning av avfall, utomhus eller i värmepanna är förbjudet om man inte har tillstånd från ÅMHM och / eller räddningschef.

Endast följande avfall får eldas utan att tillstånd krävs:

- torrt gräs, ris och annat hyggesavfall
- obehandlat virke
- halm (inom jordbruket)
- mindre mängder tidningspapper, wellpapp och papp i värmepanna

Du får aldrig elda mjölkkartonger, plast, behandlat virke, möbler etc., vare sig utomhus eller i din värmepanna. Syftet med den här bestämmelsen är att minska spridning av miljöskadliga ämnen och rökstörningar i omgivningen.

Eldning utomhus

Vill du elda trädgårdsavfall enligt ovan, kolla på alarmcentralens hemsida att det inte råder eldningsförbud.

Innan du eldar är det bra att kontrollera vindriktningen så att inte röken stör närboende. Se till att snabbt få fyr på elden och att den slocknar snabbt när du är färdig. Undvik pyrelidning.

En god idé är att samråda med grannarna om lämplig tid för eldning. Kanske kan ni komma överens om en gemensam eldningsdag?

På internet kan du enkelt kontrollera om eldningsförbud råder:

www.alarmcentralen.ax

Information finns även på Yle text-tv sid 765. Landskapsalarmcentralen kan lämna information på tel 19000 .

”Majblomman lär barn att simma”

Majblomman säljs ännu till den 6:e maj.

Intäkterna går som vanligt till föreningens simskoleverksamhet.

Vi kommer att finnas på Matboden lördag 4.5 kl 11 – 14.



Talka i lekparken

Vi fixar och ställer i ordning i lekparken Hagen, torsdag 16.5 från kl 18.

Vi bjuder på fika till alla som vill hjälpa till!

Så ta med dig gott humör och lite redskap och häng på en stund :)

Sommarsimskolan är för barn födda 2009 – 2019 och pågår i två veckor.

Lek och plask ordnas för barn 2 – 4 år och pågår den andra veckan av simskolan.



Anmälan görs via vår hemsida: www.folkhalsan.fi/lumparland där också mer information finns. Som vanligt börjar simskolan veckan efter midsommar, den 24:e juni och avslutas den 5:e juli.

Gruppträning på Furuborg måndagar kl 19 - 20

Träningen är ”drop in” – välkomna!

Mer info finns på vår hemsida www.folkhalsan.fi/lumparland/

Högläsning på Kapellhagen måndagar kl 14 - 15

Kom och lyssna när Grete Sneltvedt håller högläsning! Det är kostnadsfritt att delta och ingen anmälan behövs.

Vill du bli medlem?

Du kan kontakta någon i styrelsen och meddela att du vill bli medlem eller fylla i ett formulär som du hittar på: <https://www.folkhalsan.fi/foreningar/bli-medlem/>

Medlemsavgiften är 10€ och betalas in på konto FI15 5578 0440 0072 85 med referensnummer 120333.

Miss i utskicken för medlemsavgiften för ”gamla” medlemmar

Har du inte fått någon faktura på medlemsavgift och vill fortsätta vara medlem?

Betala då in direkt till kontot enligt uppgifterna ovan.

FIRMA LARISAS HEMSTÄD

- * Hemstädning
- * Flyttstädning
- * Kontorsstädning
- * Trädgårdsarbete



För prisuppgifter och beställning, kontakta
Larisa Kolganova:

Tel: 0457 344 6877 efter kl. 15:00 (SMS går bra även övriga tider)

E-post: larisa6304@gmail.com

Kontaktlista-äldrerådet

Gun Holmström, ordförande	Telefon hem: 018-33795 Mobil: 040-8415666 E-post: gun.holmstrom@aland.net	Anna-Lisa Sandell	Telefon hem: 018-54193 Mobil: 0400-704300 E-post: annalisasandell@aland.net
Lennart Elffors	Telefon hem: 018-34234 Mobil: 040-5534512 E-post: lennart.elffors@outlook.com	Sven Sundström	Telefon hem: 018-35330 Mobil: 0400-537060 E-post: sven.sundstrom@aland.net
Leo Löthman	Telefon hem: 018-35677 E-post: leo.lothman@aland.net	Ann-Charlotte Sundblom	Telefon hem: 018-35529 <u>E-post:</u> ann-charlotte.sundblom@aland.net

MATBODEN

Telefon: 35511

Måndag-fredag 9.30-18.00
Lördagar 9.30-14.00
Välkomna att handla i Er butik!

LUMPARLANDS TRIVSELFOND
för pensionärer
Fondbrev finns att köpa på Matboden Ab

Att tänka på när man eldar

Med vårens intåg sker tomtröjning hos många fastighetsägare, där ris och löv samlas för eldning.

Trots att vissa EU-länder har infört förbud mot eldning av trädgårdsavfall, tillåter lagstiftningen här på Åland det, så länge inget eldningsförbud råder och om man bor utanför tätbebyggda områden.

Det är viktigt att känna till när eldningsförbud råder, att visa hänsyn till grannar samt tänka på väderförhållanden för att undvika oavsiktlig spridning. För den Miseskund som inte vill eller kan elda så går det bra att avgiftsfritt lämna upp till en släpvagn med trädgårdsavfall på Mises ÅVC per dygn.



mise
www.mise.ax

Dags att anmäla din kompost

Efter den nya lagändringen i avfallslagen behöver den som komposterar sitt bioavfall i egen kompost anmäla detta till sin kommun. Inom Mise kommuner görs anmälan till oss på Mise.

Vi öppnar upp e-formuläret den **15 maj**.

Mer information om detta hittar du under nyheter på www.mise.ax. Genom att skanna QR-koden här nedan med din smartphone, kommer du direkt till nyheten på vår hemsida.



mise
www.mise.ax

LUMPARLANDS KOMMUN

Kyrkvägen 26,
22630 LUMPARLAND
Tel: 35 900

Kommunens e-post adress:
info@lumparland.ax

Kommunens hemsida
www.lumparland.ax

Nästa infoblad utkommer
måndagen den
3 juni 2024
och är ett dubbelnummer för
månaderna juni och juli.

DEADLINE
FREDAGEN DEN
24 MAJ 2024

Om du vill ha med något i infobladet skicka e-post till:

infobladet@lumparland.ax
eller ring tel. 359 021

Hälsningar:
Åsa Mattsson